

Elhub

BRS Kryssende Markedsprosesser



Rettigheter og begrensninger

Statnett har eiendomsretten til dette produktet, og innehar alle materielle og immaterielle rettigheter. Du *kan* laste produktet ned fra nettet. Statnett gir deg, og du aksepterer, en ikke-eksklusiv og ikke-overførbar rett til å bruke produktet internt i din organisasjon. Du kan ikke overdra, selge, låne ut, leie ut eller på annen måte overføre produktet til en tredjepart. Du kan heller ikke rettighetsbeskytte produktet, eller formidle produktet som om det er ditt eget. Innholdet i dette produktet gjøres tilgjengelig for deg "som den er" uten noe ansvar for Statnett. Statnett gir ingen garantier, hverken uttrykkelig eller underforstått, for at produktet er feilfritt eller egnet for et bestemt formål.

Versjon 1.8 | 08.08.2019

Statnett

Innhold

| | |
|--------------------------------------|----|
| Figurer | 2 |
| 1 Bakgrunn | 3 |
| 1.1 Om dette dokumentet | 3 |
| 1.2 Endringslogg | 3 |
| 2 Kryssende prosesser..... | 5 |
| 2.1 Introduksjon | 5 |
| 2.2 Mulige aksjoner | 7 |
| 2.3 Oversikt konflikthåndtering..... | 10 |

Figurer

| | |
|--|---|
| Figure 1 Normalt livsløp til prosess med kanselleringsfrist..... | 5 |
| Figure 2 Kryssende prosess før kanselleringsfrist | 6 |
| Figure 3 Kryssende prosess etter kanselleringsfrist | 6 |

1 Bakgrunn

1.1 Om dette dokumentet

Dette dokumentet beskriver de situasjoner i Elhub hvor en eller flere kryssende prosesser prøver å gjøre endringer som er i konflikt med hverandre. Dokumentet vil også beskrive hvordan Elhub håndterer disse situasjonene.

Siden markedsprosessene som kan ligge på vent i Elhub har korte tidsfrister, vil mengden kryssende prosesser være begrenset. De fleste ugyldige prosessene vil bli avvist med grunnlag i de normale valideringsreglene beskrevet i hoveddokumentet for BRS markedsprosesser.

1.2 Endringslogg

| Dato | Versjon | Endring |
|------------|---------|--|
| 07.08.2015 | v.1.2 | <ul style="list-style-type: none"> Dokumentasjon av kryssende prosesser skilt ut som separat vedlegg og detaljert på prosessnivå. |
| 05.02.2016 | v.1.5 | <ul style="list-style-type: none"> Tydeliggjort avsender av kryssende prosess i enkelte tilfeller Tydeliggjort innkommende BRS-NO-211 på pågående BRS-NO-102 |
| 31.05.2016 | v.1.6 | <ul style="list-style-type: none"> Tydeliggjort at kansellering av pågående prosesser medfører avvisning og avvisningsmelding |
| 08.08.2019 | v.1.8 | <ul style="list-style-type: none"> I Elhub må en oppstart være senere enn dato for siste kontraktsstart, unntatt hvis sluttbruker flyttes fra leveringsplikt (BRS-NO-104). Dette medfører at følgende feil er rettet: <ul style="list-style-type: none"> Ved pågående BRS-NO-101 og innkommende BRS-NO-102 med lik endringsdato vil BRS-NO-102 bli avvist ved kanselleringsfrist. I dette tilfelle har det skjedd en feil og innflytting må enten gjøres på en senere dato eller leverandørskiftet må reverseres. Ved pågående BRS-NO-202 og innkommende BRS-NO-101 med lik endringsdato vil BRS-NO-101 bli avvist ved kanselleringsfrist. I dette tilfelle må ny kraftleverandør enten sette en senere endringsdato i BRS-NO-101 eller starte en BRS-NO-104 etter endringsdato i BRS-NO-202. Ved pågående BRS-NO-202 og innkommende BRS-NO-102 med lik endringsdato vil BRS-NO-102 bli avvist ved kanselleringsfrist. I dette tilfelle må innflytting enten gjøres på en senere dato eller opphøret må reverseres. Ved pågående BRS-NO-202 og innkommende BRS-NO-103 som mottas etter eller på dato for kanselleringsfrist vil bli avvist. I dette tilfelle må innflytting enten gjøres på en senere dato eller opphøret må reverseres. Hvis BRS-NO-103 sendes senere og med endringsdato etter endringsdato i BRS-NO-202 vil prosessen bli akseptert, dette er da ikke lenger en kryssende prosess. Ved pågående BRS-NO-202 og innkommende BRS-NO-123 som mottas etter eller på dato for kanselleringsfrist vil bli avvist. I dette tilfelle må innflytting enten gjøres på en senere dato eller opphøret må reverseres. Hvis BRS-NO-123 sendes senere og med |

| Dato | Versjon | Endring |
|------|---------|---|
| | | endringsdato etter endringsdato i BRS-NO-202 vil prosessen bli akseptert, dette er da ikke lenger en kryssende prosess. |

2 Kryssende prosesser

2.1 Introduksjon

Kryssende prosesser oppstår når en prosess startes mens en eller flere andre prosesser er pågående på det samme målepunktet. Den nye prosessen kan komme til å utføre endringer som er i konflikt med de pågående prosessene, og dette må håndteres i Elhub på en kontrollert måte.

Et eksempel på kryssende prosesser er hvis det startes et leverandørbytte etter at det er blitt meldt ny innflytting i et målepunkt. Leverandørbytte for den som skal flytte ut kan foregå før innflyttingen, men hvis dato for leverandørbytte er senere enn innflyttingsdatoen, må leverandørbyttet bli avvist.

En prosess er pågående fra det øyeblikk prosessen er startet av en innkommende melding, gjennom kanselleringsperioden, etter kanselleringsfristen og helt til endringen er gyldig på endringsdatoen.

Prosesser uten kanselleringsperiode er utført umiddelbart og vil ikke kunne være «pågående» i denne sammenheng. Hvis to prosesser uten kanselleringsperiode blir startet samtidig, vil de bli utført i sekvens og vil derfor ikke kunne komme i konflikt, men bli behandlet i henhold til normale valideringsregler for prosessene.

En pågående prosess kan være i en av to tilstander:

1. Prosessen venter på at kanselleringsfristen skal løpe ut, den har fortsatt ikke gjort noen oppdateringer av kontrakter.
2. Prosessen har passert kanselleringsfristen, kontrakter har blitt endret i databasen og prosessen er avsluttet i systemet. Endringsdatoen for kontrakten er fortsatt i fremtiden.

Figuren nedenfor viser normalt livsløp til en prosess med kanselleringsfrist. Innkommende melding blir sjekket, prosessen blir satt på vent til kanselleringsfristen, hvorefter kontraktsendringer blir oppdatert og meldinger sendt til de involverte markedsaktørene.

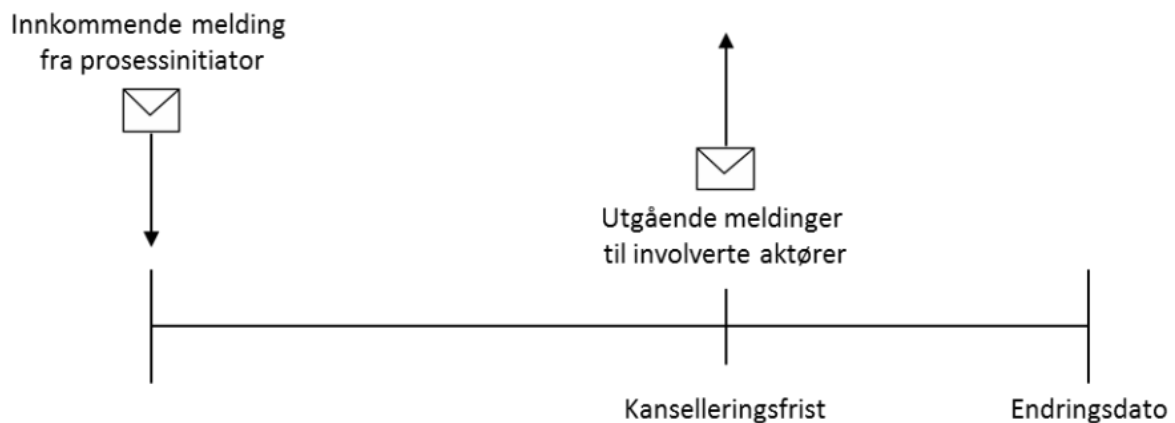


Figure 1 Normalt livsløp til prosess med kanselleringsfrist

Figuren nedenfor viser en pågående prosess med en innkommende prosess før kanselleringsfristen. Følgende utfall er aktuelle:

- Innkommende prosess aksepteres
- Innkommende prosess avvises
- Innkommende prosess aksepteres og pågående prosess kanselleres (avvises) umiddelbart
- Innkommende prosess aksepteres, innkommende prosess termineres (dvs avsluttes uten at meldinger sendes) ved kanselleringsfrist til pågående prosess
- Innkommende prosess aksepteres, pågående prosess termineres umiddelbart

- Innkommende prosess aksepteres, pågående prosess termineres ved kanselleringsfrist til innkommende prosess

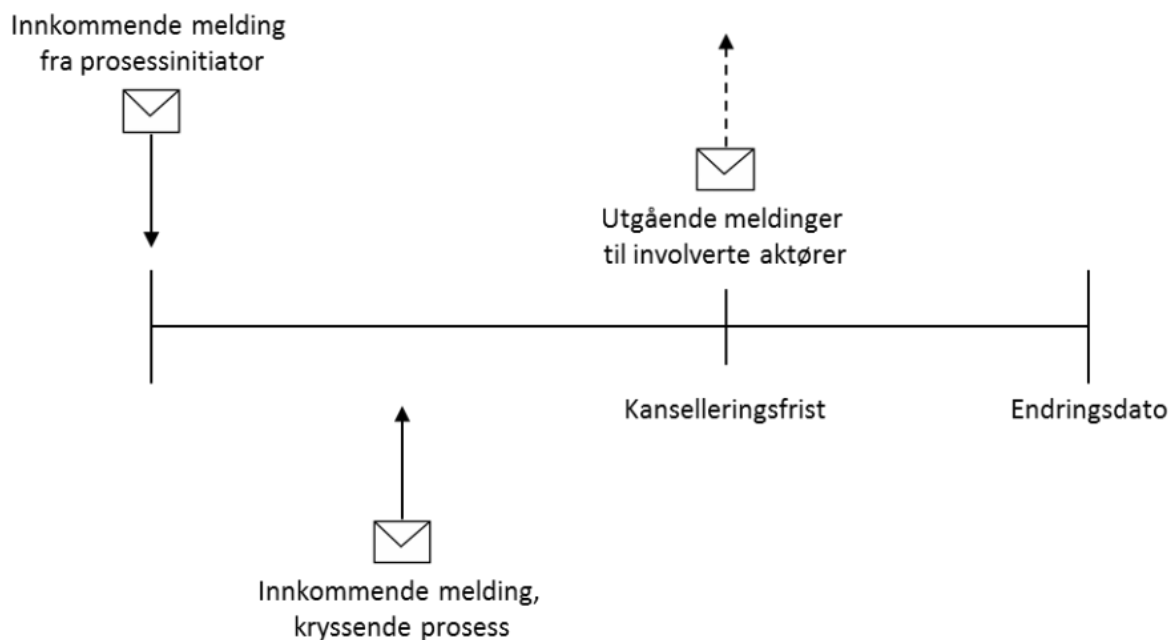


Figure 2 Kryssende prosess før kanselleringsfrist

Figuren nedenfor viser at det også kan komme inn en prosess etter at kanselleringsfristen har gått ut, men før endringsdato. Dette vil bli håndtert i Elhub og kan ha følgende utfall:

- Innkommende prosess aksepteres
- Innkommende prosess avvises

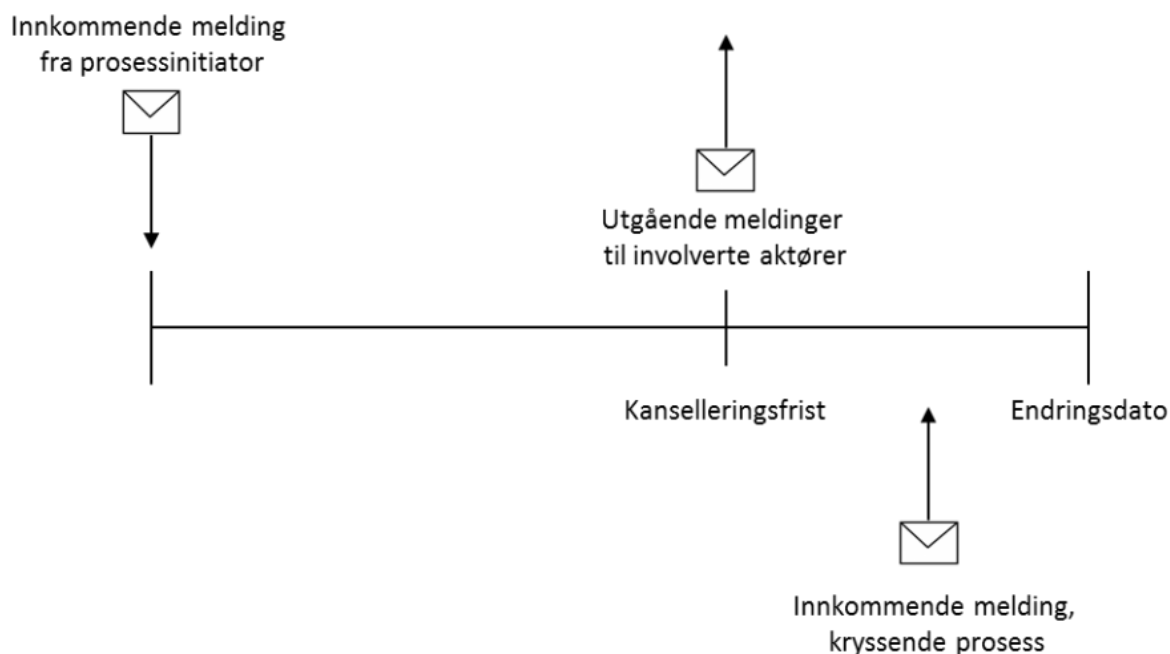


Figure 3 Kryssende prosess etter kanselleringsfrist

Hvilke aksjoner som skal foretas ved konflikter mellom kryssende prosesser vil være forskjellig for de forskjellige kombinasjoner av kryssende prosesser og hvilken tilstand den pågående prosessen er i.

Følgende overordnede prinsipper er brukt for å bestemme hvordan konflikter mellom kryssende prosesser skal håndteres:

- Oppdateringer og korreksjoner av grunndata, med unntak av deaktivering og fjerning av målepunkter, er tillatt til enhver tid og anses ikke å være i konflikt med andre prosesser.
- Innflyttinger og utflyttinger vil alltid ha prioritet over leverandørbytte.
- Reverseringsprosesser vil bli avvist når det er pågående prosesser på målepunktet, bortsett fra om prosessen som skal reverseres er den pågående prosessen (etter kanselleringsfristens utløp).
- I tilfeller der Elhub ikke kan avgjøre hvilken prosess som er korrekt, vil den innkommende prosessen bli avvist.

2.2 Mulige aksjoner

Valideringer og aksjoner som vil bli foretatt i Elhub for å håndtere kryssende prosesser er beskrevet nedenfor:

| | |
|--|--|
| Avvis innkommende prosess | <p>Den pågående prosessen har prioritet i forhold til den innkommende og vil fortsette, Den innkommende prosessen vil bli avvist.</p> <p><i>Eksempel: En utflyttingsprosess er pågående mens det kommer inn et leverandørbytte for den samme sluttbrukeren. Det innkommende leverandørbyttet vil bli avvist.</i></p> <ul style="list-style-type: none"> • Pågående prosess BRS-NO-201 Opphør på grunn av utflytting • Innkommende prosess BRS-NO-101 Oppstart kraftleveranse - leverandørskifte |
| Aksepter innkommende prosess | <p>Den innkommende prosessen blir akseptert og den pågående blir sluttført. Det er ingen konflikt.</p> <p><i>Eksempel: Pågående utflytting for gammel sluttbruker, mens Elhub mottar en innflytting for en ny sluttbruker. Innflyttingsdato er etter utflyttingsdato. Begge prosesser vil bli sluttført på normal måte.</i></p> <ul style="list-style-type: none"> • Pågående prosess BRS-NO-201 Opphør på grunn av utflytting (gammel sluttbruker) • Innkommende prosess BRS-NO-102 Oppstart kraftleveranse – innflytting frem i tid (ny sluttbruker) |
| Aksepter innkommende prosess, kanseller pågående prosess umiddelbart | <p>Den innkommende prosessen har prioritet over den pågående og blir akseptert. Den pågående prosessen vil bli avbrutt og avvisningsmelding sendes umiddelbart. Dette forutsetter at den pågående prosessen er før kanselleringsfristen.</p> <p><i>Eksempel: Det pågår et leverandørbytte for gammel sluttbruker når det kommer inn en innflytting for en ny sluttbruker med startdato før leverandørbyttet. Det pågående leverandørbyttet vil bli kansellert, en avvisningsmelding vil bli sendt til kraftleverandøren, og den innkommende innflyttingen vil bli akseptert og gjennomføres som normalt.</i></p> <ul style="list-style-type: none"> • Pågående prosess BRS-NO-101 Oppstart av kraftleveranse – leverandørbytte (gammel sluttbruker) • Innkommende prosess BRS-NO-102 Oppstart av kraftleveranse – innflytting frem i tid (ny sluttbruker). |

| | |
|---|--|
| <p>Aksepter innkommende prosess, kanseller innkommende prosess ved kanselleringsfrist</p> | <p>Den pågående prosessen har prioritet over den innkommende og blir fullført. Den innkommende prosessen vil bli avbrutt og avvsningsmelding sendes ved kanselleringsfrist.</p> <p><i>Eksempel: Det pågår et opphør av kraftleveranse når det kommer inn et leverandørskifte med samme endringsdato. Det pågående opphøret blir fullført og leverandørskiftet blir kansellert, en avvsningsmelding blir sendt til ny kraftleverandør som må starte en BRS-NO-104 Oppstart kraftleveranse – leverandørskifte fra leveringsplikt for å overta leveransen i målepunktet</i></p> <ul style="list-style-type: none"> • Pågående prosess BRS-NO-202 Opphør av kraftleveranse • Innkommende prosess BRS-NO-101 Oppstart av kraftleveranse – leverandørbytte |
| <p>Aksepter innkommende prosess, terminer innkommende prosess ved kanselleringsfrist for pågående prosess</p> | <p>Den innkommende prosessen blir akseptert, men kan bli terminert av den pågående prosessen på dennes kanselleringsfrist. En terminering betyr at prosessen blir avsluttet uten at endringene blir utført eller meldinger blir sendt. Den andre prosessen foretar de nødvendige endringer og sender ut meldinger til alle involverte aktører.</p> <p><i>Eksempel: Det pågår en innflytting frem i tid mens Elhub mottar en utflytting for den gamle sluttbrukeren med en senere dato enn innflyttingen. Den pågående innflyttingen vil flytte den gamle sluttbrukeren ut, så utflyttingsprosessen blir akseptert, men når innflyttingen passerer kanselleringsfristen vil utflyttingsprosessen bli terminert. Den gamle sluttbrukerens kontrakt avsluttes på innflyttingsdatoen og alle nødvendige meldinger blir sendt av innflyttingsprosessen.</i></p> <ul style="list-style-type: none"> • Pågående prosess BRS-NO-102 Oppstart kraftleveranse – innflytting frem i tid (ny sluttbruker) • Innkommende prosess BRS-NO-201 Opphør på grunn av utflytting (gammel sluttbruker). |
| <p>Aksepter innkommende prosess, terminer pågående prosess umiddelbart</p> | <p>Den innkommende prosess blir akseptert, og den pågående prosessen blir terminert umiddelbart (den innkommende prosess skal eksekveres umiddelbart). En terminering betyr at prosessen blir avsluttet uten at endringene blir utført eller meldinger blir sendt. Den andre prosessen foretar de nødvendige endringer og sender ut meldinger til alle involverte aktører.</p> <p><i>Eksempel: Det pågår en utflytting for den gamle sluttbrukeren mens Elhub mottar en innflytting for en ny sluttbruker tilbake i tid. Innflyttingsprosessen blir akseptert og utflyttingsprosessen blir terminert. Den gamle sluttbrukerens kontrakt avsluttes på innflyttingsdatoen og alle meldinger blir sendt ut fra innflyttingsprosessen.</i></p> <ul style="list-style-type: none"> • Pågående prosess BRS-NO-201 Opphør på grunn av utflytting (gammel sluttbruker) • Innkommende prosess BRS-NO-103 Oppstart kraftleveranse – innflytting tilbake i tid (ny sluttbruker) |

| | |
|--|---|
| Aksepter innkommende prosess, terminer pågående prosess ved kanselleringsfrist for innkommende prosess | <p>Den innkommende prosess blir akseptert, og den pågående prosessen blir terminert når den innkommende prosessen passerer kanselleringsfristen. En terminering betyr at prosessen blir avsluttet uten at endringene blir utført eller meldinger blir sendt. Den andre prosessen foretar de nødvendige endringer og sender ut meldinger til alle involverte aktører.</p> <p><i>Eksempel: Det pågår en utflytting for den gamle sluttbrukeren mens Elhub mottar en innflytting for en ny sluttbruker med innflyttingsdato før utflyttingsdatoen. Innflyttingsprosessen blir akseptert og når den passerer kanselleringsfristen vil utflyttingsprosessen bli terminert. Alle meldinger blir sendt ut fra innflyttingsprosessen.</i></p> <ul style="list-style-type: none">• <i>Pågående prosess BRS-NO-201 Opphør på grunn av utflytting (gammel sluttbruker)</i>• <i>Innkommende prosess BRS-NO-102 Oppstart kraftleveranse – innflytting frem i tid (ny sluttbruker)</i> |
|--|---|

2.3 Oversikt konflikthåndtering

I tabellen nedenfor finnes en oversikt over pågående prosesser, innkommende prosesser og hvilke aksjoner som Elhub vil foreta i forskjellige situasjonene. Enkelte kombinasjoner er ikke listet i tabellen, dette er når det oppstår kombinasjoner som ikke skal være mulig. Det skal for eksempel ikke være mulig å flytte ut noen som ikke er sluttbruker på adressen på det gjeldende tidspunkt. Dette skal håndteres i validering av innkommende prosess og eventuelt avvises før Elhub ser på kryssende prosesser.

Ved avvisning av innkommende eller pågående prosess vil reject-melding bli sendt til markedsaktøren som startet prosessen. Feilkoden som gis i reject-meldingene vil beskrive den kryssende prosessen.

| Innkommende BRS | Navn | Situasjon | Aksjon |
|---|---|--|---|
| Pågående prosess: BRS-NO-101 Oppstart kraftleveranse - leverandørbytte | | | |
| BRS-NO-101 | Oppstart kraftleveranse – leverandørbytte (annen kraftleverandør) | Endringsdato for innkommende prosess er før eller lik endringsdato for pågående prosess | Avvis innkommende prosess |
| | | Endringsdato for innkommende prosess er etter endringsdato for pågående prosess | Aksepter innkommende prosess |
| BRS-NO-102 | Oppstart kraftleveranse – innflytting frem i tid | Endringsdato for innkommende prosess er før endringsdato for pågående prosess | Aksepter innkommende prosess, kanseller pågående prosess ved kanselleringsfrist for innkommende prosess |
| | | Endringsdato for innkommende prosess er lik endringsdato for pågående prosess | Aksepter innkommende prosess, kanseller innkommende prosess ved kanselleringsfrist |
| | | Endringsdato for innkommende prosess er etter endringsdato for pågående prosess | Aksepter innkommende prosess |
| BRS-NO-103 | Oppstart kraftleveranse – innflytting tilbake i tid | Innkommende melding mottas før kanselleringsfrist for pågående prosess | Aksepter innkommende prosess, kanseller pågående prosess umiddelbart |
| | | Innkommende melding mottas etter eller på dato for kanselleringsfrist for pågående prosess | Avvis innkommende prosess |

| Innkommende BRS | Navn | Situasjon | Aksjon |
|--|---|--|---|
| BRS-NO-104 | Oppstart kraftleveranse – leverandørskifte fra leveringsplikt | | Avvis innkommende prosess |
| BRS-NO-123 | Oppstart i målepunkt – innflytting | Innkommende melding før kanselleringsfrist for pågående prosess | Aksepter innkommende prosess, kanseller pågående prosess umiddelbart |
| | | Innkommende melding mottas etter eller på dato for kanselleringsfrist for pågående prosess | Avvis innkommende prosess |
| BRS-NO-201 | Opphør på grunn av utflytting | Innkommende prosess startet av gammel kraftleverandør Endringsdato for innkommende prosess er før endringsdato for pågående prosess | Aksepter innkommende prosess, kanseller pågående prosess ved kanselleringsfrist for innkommende prosess |
| | | Innkommende prosess startet av ny kraftleverandør Endringsdato for innkommende prosess er etter endringsdato for pågående prosess Innkommende melding mottas etter eller på dato for kanselleringsfrist for pågående prosess | Aksepter innkommende prosess |
| BRS-NO-202 | Opphør av kraftleveranse | Innkommende prosess startet av gammel kraftleverandør Endringsdato for innkommende prosess er før endringsdato for pågående prosess | Aksepter innkommende prosess |
| | | Innkommende prosess startet av gammel kraftleverandør Endringsdato for innkommende prosess er etter eller lik endringsdato for pågående prosess | Aksepter innkommende prosess, terminer innkommende prosess ved kanselleringsfrist for pågående prosess |
| BRS-NO-211 | Utflytting fra målepunkt meldt til netteier | Endringsdato for innkommende prosess er før endringsdato for pågående prosess | Aksepter innkommende prosess, kanseller pågående prosess ved kanselleringsfrist for innkommende prosess |
| | | Endringsdato for innkommende prosess er etter eller lik endringsdato for pågående prosess | Aksepter innkommende prosess |
| Pågående prosess: BRS-NO-102 Oppstart kraftleveranse – innflytting frem i tid | | | |
| BRS-NO-101 | Oppstart kraftleveranse – leverandørbytte | | Avvis innkommende prosess |

| Innkommende BRS | Navn | Situasjon | Aksjon |
|-----------------|---|--|--|
| BRS-NO-102 | Oppstart kraftleveranse – innflytting frem i tid | | Avvis innkommende prosess |
| BRS-NO-103 | Oppstart kraftleveranse – innflytting tilbake i tid | | Avvis innkommende prosess |
| BRS-NO-104 | Oppstart kraftleveranse – leverandørskifte fra leveringsplikt | Innkommende melding mottas før kanselleringsfrist for pågående prosess | Aksepter innkommende prosess |
| | | Innkommende melding mottas etter eller på dato for kanselleringsfrist for pågående prosess | Avvis innkommende prosess |
| BRS-NO-123 | Oppstart i målepunkt – innflytting | Forskjellige sluttbrukere i de to prosessene | Avvis innkommende prosess |
| | | Samme sluttbruker, innkommende melding mottas før kanselleringsfrist for pågående prosess | Aksepter innkommende prosess, kanseller pågående prosess umiddelbart |
| | | Samme sluttbruker, innkommende melding mottas etter eller på dato for kanselleringsfrist for pågående prosess | Avvis innkommende prosess |
| BRS-NO-201 | Opphør på grunn av utflytting | Gammel sluttbruker, endringsdato for innkommende prosess er før endringsdato for pågående prosess | Aksepter innkommende prosess |
| | | Gammel sluttbruker, endringsdato for innkommende prosess er etter eller lik endringsdato for pågående prosess | Aksepter innkommende prosess, terminer innkommende prosess ved kanselleringsfrist for pågående prosess |
| | | Ny sluttbruker, endringsdato for innkommende prosess er før endringsdato for pågående prosess | Avvis innkommende prosess |
| | | Ny sluttbruker, endringsdato for innkommende prosess er etter endringsdato for pågående prosess Innkommende melding mottas etter dato for kanselleringsfrist for pågående prosess | Aksepter innkommende prosess |
| BRS-NO-202 | Opphør av kraftleveranse | Gammel sluttbruker, endringsdato for innkommende prosess er før endringsdato for pågående prosess | Aksepter innkommende prosess |

| Innkommende BRS | Navn | Situasjon | Aksjon |
|---|--|---|--|
| | | Gammel sluttbruker, endringsdato for innkommende prosess er etter eller lik endringsdato for pågående prosess | Aksepter innkommende prosess, terminer innkommende prosess ved kanselleringsfrist for pågående prosess |
| | | Ny sluttbruker, endringsdato for innkommende prosess er før endringsdato for pågående prosess | Avvis innkommende prosess |
| | | Ny sluttbruker, endringsdato for innkommende prosess er etter eller lik endringsdato for pågående prosess | Aksepter innkommende prosess |
| BRS-NO-211 | Utflytting fra målepunkt meldt til netteier | Gammel sluttbruker, endringsdato for innkommende prosess er før endringsdato for pågående prosess | Aksepter innkommende prosess |
| | | Gammel sluttbruker, endringsdato for innkommende prosess er etter eller lik endringsdato for pågående prosess | Aksepter innkommende prosess, terminer innkommende prosess ved kanselleringsfrist for pågående prosess |
| | | Ny sluttbruker, endringsdato for innkommende prosess er før endringsdato for pågående prosess | Avvis innkommende prosess |
| | | Ny sluttbruker, melding sendes før kanselleringsfrist for pågående prosess, endringsdato for innkommende prosess er etter eller lik endringsdato for pågående prosess | Avvis innkommende prosess |
| | | Ny sluttbruker, melding sendes etter kanselleringsfrist for pågående prosess, endringsdato for innkommende prosess er etter eller lik endringsdato for pågående prosess | Aksepter innkommende prosess |
| Pågående prosess: BRS-NO-201 Opphør på grunn av utflytting | | | |
| BRS-NO-101 | Oppstart kraftleveranse – leverandørbytte | | Avvis innkommende prosess |
| BRS-NO-102 | Oppstart kraftleveranse – innflytting frem i tid | Annen sluttbruker, endringsdato for innkommende prosess er før endringsdato for pågående prosess | Aksepter innkommende prosess, terminer pågående prosess ved kanselleringsfrist for innkommende prosess |
| | | Annen sluttbruker, endringsdato for innkommende prosess er etter eller lik endringsdato for pågående prosess | Aksepter innkommende prosess |

| Innkommende BRS | Navn | Situasjon | Aksjon |
|--|---|---|--|
| | | Samme sluttbruker, innkommende melding mottas før kanselleringsfrist for pågående prosess | Avvis innkommende prosess |
| | | Samme sluttbruker, innkommende melding mottas etter eller på dato for kanselleringsfrist for pågående prosess | Aksepter innkommende prosess |
| BRS-NO-103 | Oppstart kraftleveranse – innflytting tilbake i tid | Annen sluttbruker, innkommende melding mottas før kanselleringsfrist for pågående prosess | Aksepter innkommende prosess, terminer pågående prosess umiddelbart |
| | | Annen sluttbruker, innkommende melding mottas etter eller på dato for kanselleringsfrist for pågående prosess | Aksepter innkommende prosess |
| BRS-NO-104 | Oppstart kraftleveranse – leverandørskifte fra leveringsplikt | | Avvis innkommende prosess |
| BRS-NO-123 | Oppstart i målepunkt – innflytting | Annen sluttbruker, innkommende melding mottas før kanselleringsfrist for pågående prosess | Aksepter innkommende prosess, terminer pågående prosess umiddelbart |
| | | Annen sluttbruker, innkommende melding mottas etter eller på dato for kanselleringsfrist for pågående prosess | Aksepter innkommende prosess |
| BRS-NO-201 | Opphør på grunn av utflytting | | Avvis innkommende prosess |
| BRS-NO-202 | Opphør av kraftleveranse | | Avvis innkommende prosess |
| BRS-NO-211 | Utflytting fra målepunkt meldt til netteier | | Avvis innkommende prosess |
| Pågående prosess: BRS-NO-202 Opphør av kraftleveranse | | | |
| BRS-NO-101 | Oppstart kraftleveranse - leverandørbytte | Samme sluttbruker, endringsdato for innkommende prosess er før endringsdato for pågående prosess | Aksepter innkommende prosess, terminer pågående prosess ved kanselleringsfrist for innkommende prosess |
| | | Samme sluttbruker, endringsdato for innkommende prosess er lik endringsdato for pågående prosess | Aksepter innkommende prosess, kanseller innkommende prosess ved kanselleringsfrist |
| | | Samme sluttbruker, endringsdato for innkommende prosess er etter endringsdato for pågående prosess | Aksepter innkommende prosess |

| Innkommende BRS | Navn | Situasjon | Aksjon |
|-----------------|---|---|--|
| BRS-NO-102 | Oppstart kraftleveranse – innflytting frem i tid | Annen sluttbruker, endringsdato for innkommende prosess er før endringsdato for pågående prosess | Aksepter innkommende prosess, terminer pågående prosess ved kanselleringsfrist for innkommende prosess |
| | | Annen sluttbruker, endringsdato for innkommende prosess er lik endringsdato for pågående prosess | Aksepter innkommende prosess, kanseller innkommende prosess ved kanselleringsfrist |
| | | Annen sluttbruker, endringsdato for innkommende prosess er etter endringsdato for pågående prosess | Aksepter innkommende prosess |
| BRS-NO-103 | Oppstart kraftleveranse – innflytting tilbake i tid | Annen sluttbruker, innkommende melding mottas før kanselleringsfrist for pågående prosess | Aksepter innkommende prosess, terminer pågående prosess |
| | | Annen sluttbruker, innkommende melding mottas etter eller på dato for kanselleringsfrist for pågående prosess | Avvis innkommende prosess |
| BRS-NO-104 | Oppstart kraftleveranse – leverandørskifte fra leveringsplikt | | Avvis innkommende prosess |
| BRS-NO-123 | Oppstart i målepunkt – innflytting | Annen sluttbruker, innkommende melding mottas før kanselleringsfrist for pågående prosess | Aksepter innkommende prosess, terminer pågående prosess |
| | | Annen sluttbruker, innkommende melding mottas etter eller på dato for kanselleringsfrist for pågående prosess | Avvis innkommende prosess |
| BRS-NO-201 | Opphør på grunn av utflytting | | Avvis innkommende prosess |
| BRS-NO-202 | Opphør av kraftleveranse | | Avvis innkommende prosess |
| BRS-NO-211 | Utflytting fra målepunkt meldt til netteier | Endringsdato for innkommende prosess er før endringsdato for pågående prosess | Aksepter innkommende prosess, terminer pågående prosess ved kanselleringsfrist for innkommende prosess |
| | | Endringsdato for innkommende prosess er etter eller lik endringsdato for pågående prosess | Aksepter innkommende prosess |

| Innkommende BRS | Navn | Situasjon | Aksjon |
|---|---|---|--|
| Pågående prosess: BRS-NO-211 Utflytting fra målepunkt meldt til netteier | | | |
| BRS-NO-101 | Oppstart kraftleveranse - leverandørbytte | | Avvis innkommende prosess |
| BRS-NO-102 | Oppstart kraftleveranse – innflytting frem i tid | Annen sluttbruker, endringsdato for innkommende prosess er før endringsdato for pågående prosess | Aksepter innkommende prosess, terminer pågående prosess ved kanselleringsfrist for innkommende prosess |
| | | Annen sluttbruker, endringsdato for innkommende prosess er etter eller lik endringsdato for pågående prosess | Aksepter innkommende prosess |
| | | Samme sluttbruker, endringsdato for innkommende prosess er før endringsdato for pågående prosess | Avvis innkommende prosess |
| | | Samme sluttbruker, endringsdato for innkommende prosess er etter eller lik endringsdato for pågående prosess | Aksepter innkommende prosess |
| BRS-NO-103 | Oppstart kraftleveranse – innflytting tilbake i tid | Annen sluttbruker, innkommende melding mottas før kanselleringsfrist for pågående prosess | Aksepter innkommende prosess, terminer pågående prosess umiddelbart |
| | | Annen sluttbruker, innkommende melding mottas etter eller på dato for kanselleringsfrist for pågående prosess | Aksepter innkommende prosess |
| BRS-NO-104 | Oppstart kraftleveranse – leverandørskifte fra leveringsplikt | Samme sluttbruker, innkommende melding mottas før kanselleringsfrist for pågående prosess | Aksepter innkommende prosess |
| | | Samme sluttbruker, innkommende melding mottas etter eller på dato for kanselleringsfrist for pågående prosess | Avvis innkommende prosess |
| BRS-NO-123 | Oppstart i målepunkt – innflytting | Annen sluttbruker, innkommende melding mottas før kanselleringsfrist for pågående prosess | Avvis innkommende prosess |
| | | Annen sluttbruker, innkommende melding mottas etter eller på dato for kanselleringsfrist for pågående prosess | Aksepter innkommende prosess |
| BRS-NO-201 | Opphør på grunn av utflytting | | Avvis innkommende prosess |
| BRS-NO-202 | Opphør av kraftleveranse | | Avvis innkommende prosess |

| Innkommende BRS | Navn | Situasjon | Aksjon |
|-----------------|---|-----------|---------------------------|
| BRS-NO-211 | Utflytting fra målepunkt meldt til netteier | | Avvis innkommende prosess |